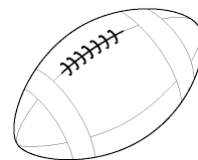


**En partenariat avec le
CO Le Puy Rugby**



Entrainement au Stade Lafayette



Renseignements

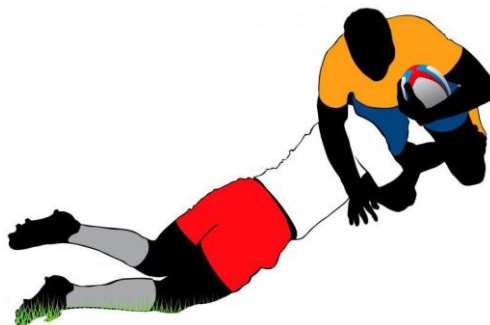
Lycée Ch. & A. Dupuy : 04 71 07 28 00

**M. Trefelle : Proviseur
M. Condemine : Proviseur Adjoint
M. Gendre : Référent lycée**



COP Rugby :

**Patrice Raymond
Coordinateur Technique
Portable : 07 69 41 21 43
Email : raymondpatrice@orange.fr**



Lycée Ch. & A. Dupuy



***SECTION
RUGBY***



**« Un jeu qui interdit le je »,
Pierre Albaladejo**



LYCEE CHARLES ET ADRIEN DUPUY

2/4 Avenue du Docteur Durand CS 10120 - 43009 LE PUY EN VELAY Cedex
Téléphone : 04.71.07.28.00 - Fax : 04.71.09.57.25 - E-mail : ce.0430020n@ac-clermont.fr

Objectifs

- ✓ Allier une pratique sportive de haut niveau et une scolarité adaptée
- ✓ Travailler en complémentarité du club
- ✓ Bénéficier d'un entraînement individualisé
- ✓ Permettre au joueur d'atteindre son plus haut niveau de performance

Les plages d'entraînements comprises dans l'emploi du temps

- ✓ Lundi de 11h00 à 12h30
- ✓ Jeudi de 11h00 à 12h30
(Le transport est organisé par le club)
- ✓ Mercredi après-midi : compétitions rugby UNSS



Liens

- ✓ Lycée
<http://www.entauvergne.fr/public/0430020N>
- ✓ Club
<http://www.coprugby.fr/>

Les formations du Lycée

- ✓ Seconde Générale et Technologique
- ✓ Bac Général
 - 10 spécialités proposées
- ✓ Bac technologique
 - Série STI 2D (4 options)
- ✓ Bac Professionnel
 - Maintenance des Véhicules (option VP)
 - Métiers de L'Electricité et de ses Environnements Connectés
 - Technicien en Réalisation de Produits Mécaniques
- ✓ B. T. S.
 - Electrotechnique
 - C.P.I. - C.P.R.P.
 - Audiovisuel (GRETA)

Recrutement et profil

- ✓ Suivre un enseignement général, technologique, professionnel
- ✓ Être licencié à la Fédération Française de Rugby
- ✓ Être motivé et avoir un bon niveau scolaire
- ✓ Ne pas avoir de contre-indication médicale
- ✓ S'inscrire à l'association UNSS rugby de l'établissement pour participer aux compétitions

Contenus sportifs

- ✓ Physique : motricité, coordination, adresse
- ✓ Technique : individuelle et spécifique au poste
- ✓ Perception et prise décision : développement des ressources informationnelles pour jouer juste
- ✓ Renforcement musculaire : général et spécifique au poste de la chaîne musculaire basse et haute du corps

Encadrement

- ✓ Entraîneurs COP Rugby diplômés :
 - Diplômes d'état
 - Brevets fédéraux
- ✓ Coordinateur lycée :
 - Laurent Gendre : diplôme fédéral

